

CC-GRIND-ROBUST

Modern, leistungstark, ergonomisch



INNOVATION

OS Safety code
80 m/s max.
12 200 RPM



ANSI B7.1 and
OSHA regulations.

**CC-GRIND-ROBUST 125 SGP STEELOX
STEEL+INOX**

VERTRAU BLAU

CC-GRIND-Schleifscheiben

CC-GRIND-ROBUST



Mit der CC-GRIND-ROBUST bietet PFERD die moderne, leistungsstarke und ergonomische Alternative zur Schrupp-, Fächer- und Fiberscheibe. Die CC-GRIND-ROBUST bietet PFERD auch mit hochwertigem VICTOGRAIN-Schleifkorn an. Durch das dreieckige, präzisionsgeformte Schleifkorn von PFERD wird eine einzigartig hohe Schleifleistung erreicht.

Vorteile:

- Schnellster Arbeitsfortschritt durch hochaggressives Schleifmittel.
- Glasfaserverstärkter Kunststofftragteller garantiert einen ebenso robusten und sicheren Einsatz.
- Dank der angepassten Geometrie ist die Verwendung eines Sonderspannflanschs nicht notwendig.
- Das Zurücksetzen/Trimmen des Werkzeuges ist problemlos möglich.

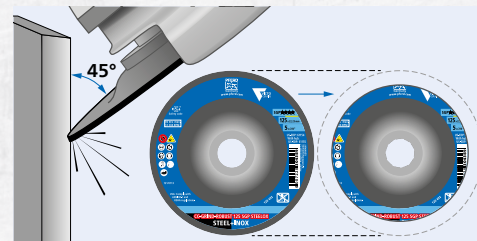
- Deutlich ergonomischer als eine Schruppscheibe: Lärm, Vibrationen und Staub werden signifikant reduziert. Außerdem wird eine deutlich bessere Oberfläche erreicht.
- Gegenüber Fächerscheiben können durch die Formstabilität plane Oberflächen erzielt werden.
- Anders als Fiberscheifer verformt sich die CC-GRIND-ROBUST auch unter extremen klimatischen Bedingungen nicht und ist deutlich robuster im rauen Einsatz.

Bearbeitungsaufgaben:

Flächenschliff, Schweißnahtbearbeitung, Anfasen, Entgraten

Anwendungsempfehlung:

- Trimmen Sie die CC-GRIND-ROBUST an scharfen Metallkanten, Feilen oder mit Wendeschneidplatten.
- Das Trimmen darf nur mit einem Anstellwinkel von 45° erfolgen.
- Setzen Sie das Werkzeug vorsichtig an und erhöhen Sie den Druck, bis ein Span entsteht. Halten Sie den Druck, bis das Werkzeug auf das gewünschte Maß gebracht wurde.



CC-GRIND-ROBUST SG



CC-GRIND-ROBUST SGP mit VICTOGRAIN-Schleifkorn

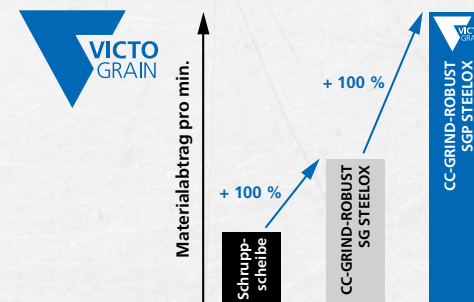


- Kombiniert das beste verfügbare Schleifmittel mit der modernsten innovativen Werkzeugkonstruktionen von PFERD.

- Verfügt über alle Vorteile der CC-GRIND-ROBUST SG, übertrifft diese jedoch hinsichtlich ihrer Aggressivität.

- Ultimative Aggressivität für schnellsten Arbeitsfortschritt.

- Obwohl die VICTOGRAIN-Werkzeuge nur eine Schleifkornschicht haben, bieten sie eine überragende Standzeit – höher als Schruppscheiben und viele Fächerscheiben.



Schleifscheiben CC-GRIND-ROBUST

Leistungs-Linie SG ★★☆☆ und Spezial-Linie SGP ★★★★★



CC-GRIND-ROBUST SG STEELOX ★★☆☆

Schleifscheibe für Stahl und Edelstahl (INOX) mit hoher Schleiffreudigkeit und höchster Standzeit.

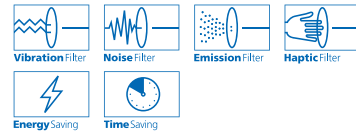
Bearbeitbare Werkstoffe:

Stahl, Edelstahl (INOX)

Anwendungsempfehlungen:

- Für optimale Leistung mit flachem Anstellwinkel einsetzen.
- Nur mit der Fläche einsetzen, nicht für den Umfangsschliff geeignet.

PFERDVALUE:



	D [mm]	EAN 4007220	H [mm]	Max. RPM		Bezeichnung
ROBUST	125	304433	22,23	12.200	10	CC-GRIND-ROBUST 125 SG STEELOX



Eine Übersicht aller CC-GRIND-Produkte finden Sie im Prospekt „Das System CC-GRIND – SOLID, FLEX, STRONG und ROBUST – Die Abtragsprofis“ unter www.pferd.com.

CC-GRIND-ROBUST SGP STEELOX ★★★★★

Schleifscheibe mit präzisionsgeformtem, dreieckigem Hochleistungsschleifkorn **VICTOGRAIN** für Stahl und Edelstahl (INOX) mit höchster Schleiffreudigkeit und überragender Standzeit.

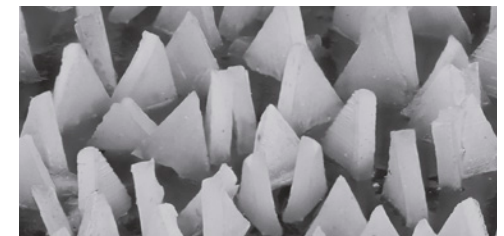
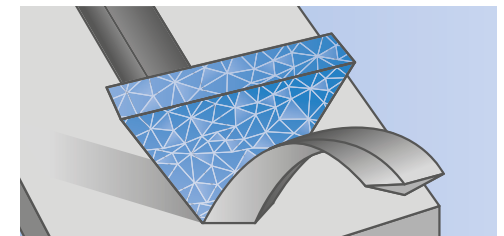
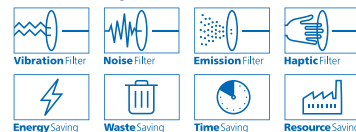
Bearbeitbare Werkstoffe:

Stahl, Edelstahl (INOX)

Anwendungsempfehlungen:

- Für optimale Leistung mit flachem Anstellwinkel einsetzen.
- Nur mit der Fläche einsetzen, nicht für den Umfangsschliff geeignet.

PFERDVALUE:



	D [mm]	EAN 4007220	H [mm]	Max. RPM		Bezeichnung
ROBUST	125	304396	22,23	12.200	10	CC-GRIND-ROBUST 125 SGP STEELOX



PFERDVIDEO:

Erfahren Sie mehr über die Vorteile beim Einsatz von **VICTOGRAIN**-Produkten.